



ТЕХНОЛОГИИ  
КОМФОРТНОЙ  
ЖИЗНИ ПЛЮС

Решение о согласовании № \_\_\_\_\_  
от " \_\_\_\_\_ " \_\_\_\_\_ года

(подпись)

М.П.



## *ФГБОУ ВО "МГТУ им Г.И.Носова" Молодежный коворкинг центр*

*Капитальный ремонт помещений первого и второго этажей  
здания, расположенного по адресу: Челябинская обл.,  
г. Магнитогорск, пр-кт Карла Маркса, д.50/2*

*ТП-17.067.084-ПФ*

*Главный инженер проекта*

*Мосякин Е.В.*

*2017 г.*

## Ведомость чертежей основного комплекта

Лист	Наименование	Примечание
1	Ситуационный план. Пояснительная записка	
2	Материалы фотофиксации существующего состояния фасадов объекта	
3	Схема развертки фасадов с обозначением фасадных конструкций и отделочных материалов. Северный фасад. Южный фасад	
4	Схема развертки фасадов с обозначением фасадных конструкций и отделочных материалов. Восточный фасад. Западный фасад	
5	Схема развертки фасадов с обозначением фасадных конструкций и отделочных материалов. Входная группа	
6	Схема дополнительного оборудования, дополнительных элементов и устройств	
7	Ведомость объектов отделочных работ фасадов	
8	Колористическое решение фасадов	
9	Цветовое решение дополнительного оборудования, дополнительных элементов и устройств	
10	Перспективный вид фасада проектируемого объекта	

### Пояснительная записка

Паспорт цветового решения здания по адресу: Челябинская обл. г. Магнитогорск, пр-кт Карла Маркса, 50/2 разработан на основании:

- задание заказчика
- "Требования к внешнему архитектурному облику города Магнитогорска" утвержденных Постановлением Администрации города Магнитогорска от 22.11.2013 №15845-П.

Цветовое решение фасадов принято с учетом особенностей окружающей застройки и сохранением архитектурно-художественного облика здания.

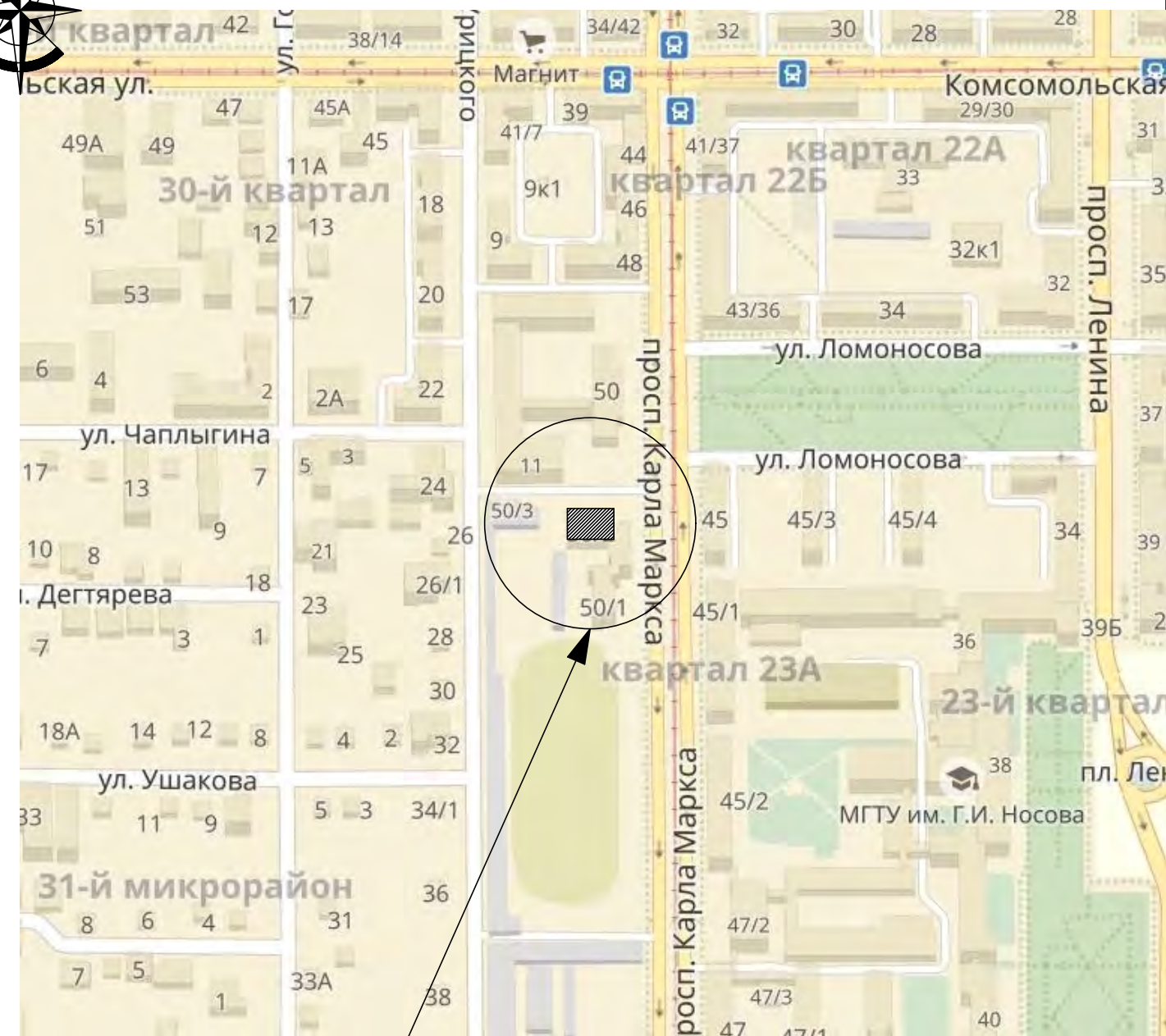
В соответствии с разработанным паспортом фасадов планируется выполнение работ по ремонту наружных элементов здания.

Ремонт стен осуществляется путем монтажа профилированного листа, в соответствии с существующей отделкой здания.

Принятые в паспорте фасадов решения, соответствуют требованиям экологических, санитарно-гигиенических, противопожарных, и других норм, действующих на территории Российской Федерации и обеспечивают безопасную для жизни и здоровья людей эксплуатацию объекта.

Предусмотренные паспортом решения не затрагивают конструктивные и другие характеристики надежности и безопасности здания. Несущие способности конструкций не нарушены.

### Ситуационный план



Проектируемый  
объект

Т-17.067.084-ПФ					
ФГБОУ ВО "МГТУ им Г.И.Носова" Молодежный коворкинг центр					
Изм.	Кол.уч.	Лист	№ Док.	Подп.	Дата
Разраб.		Иванова			12.17
Проверил		Аскольский			12.17
Капитальный ремонт помещений первого и второго этажей здания, расположенного по адресу: Челябинская обл., г. Магнитогорск, пр-кт Карла Маркса, д.50/2					
Н. Контр.		Токмачева			12.17
ГИП		Мосякин			12.17
Ситуационный план. Пояснительная записка				Стадия	Лист
				П	1
				Листов	
				Технологии комфортной жизни плюс	

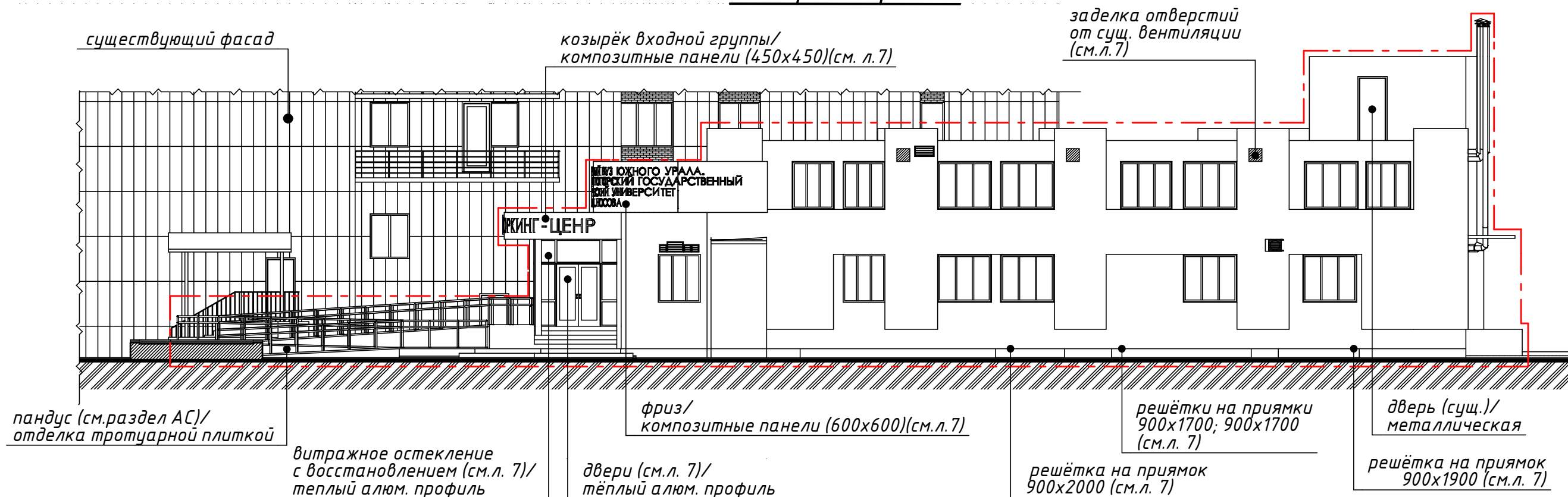
# Материалы фотофиксации существующего состояния фасадов объекта



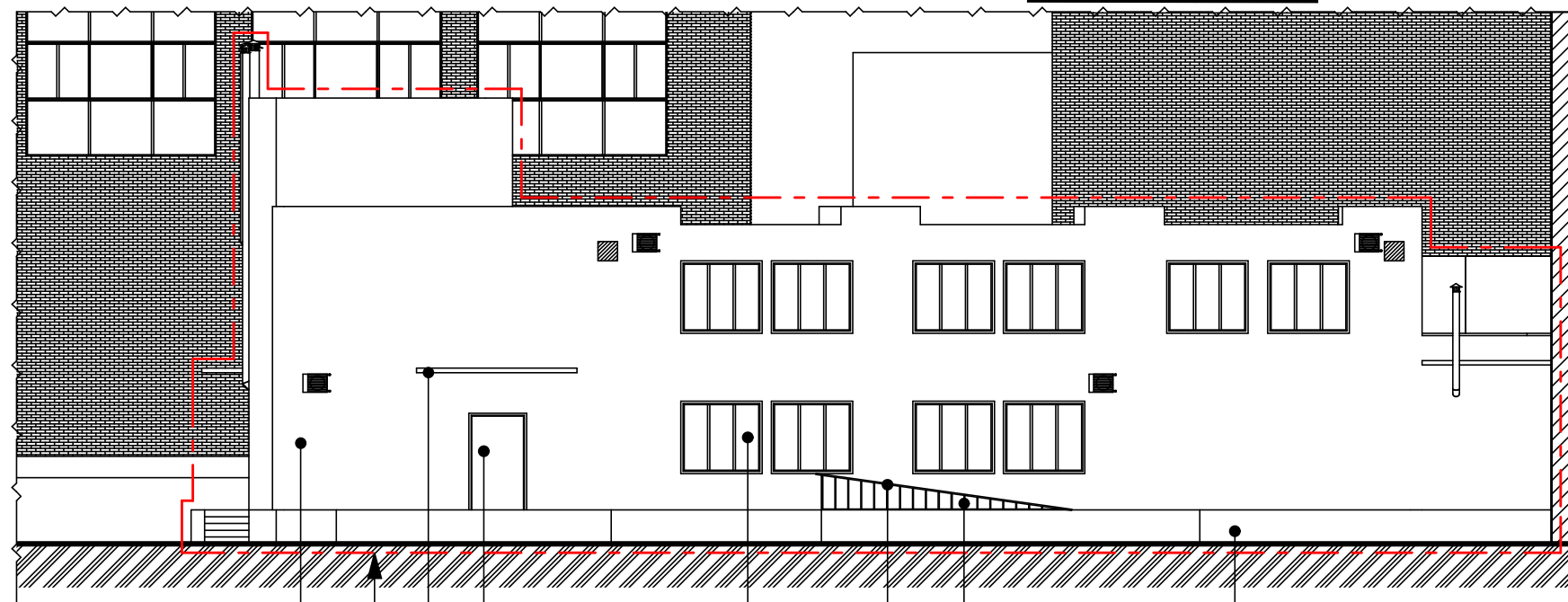
						<b>T-17.067.084-ПФ</b>			
						<b>ФГБОУ ВО "МГТУ им Г.И.Носова" Молодежный коворкинг центр</b>			
Изм.	Кол.уч.	Лист	№ Док.	Подп.	Дата	Капитальный ремонт помещений первого и второго этажей здания, расположенного по адресу: Челябинская обл., г. Магнитогорск, пр-кт Карла Маркса, д.50/2	Стадия	Лист	Листов
Разраб.		Иванова			12.17			П	2
Проверил		Аскольский			12.17				
Н. Контр.		Токмачева			12.17	Материалы фотофиксации существующего состояния фасадов объекта	Технологии комфортной жизни плюс		
ГИП		Мосякин			12.17				

# Схема развертки фасадов с обозначением фасадных конструкций и отделочных материалов. М1:150

## Северный фасад



## Южный фасад



1. Цветовое решение проектируемого фасада см. л. 8
2. Ведомость отделочных работ см. л. 7

стены/  
окраска (см. л. 7)

дверь (сущ.)/  
металлическая

окна (см. раздел АС)/  
ПВХ

решётка (сущ.)/  
металлическая,  
окраска

цоколь/  
окраска (см. л. 7)

козырек/  
профилированный лист

козырёк (сущ.)

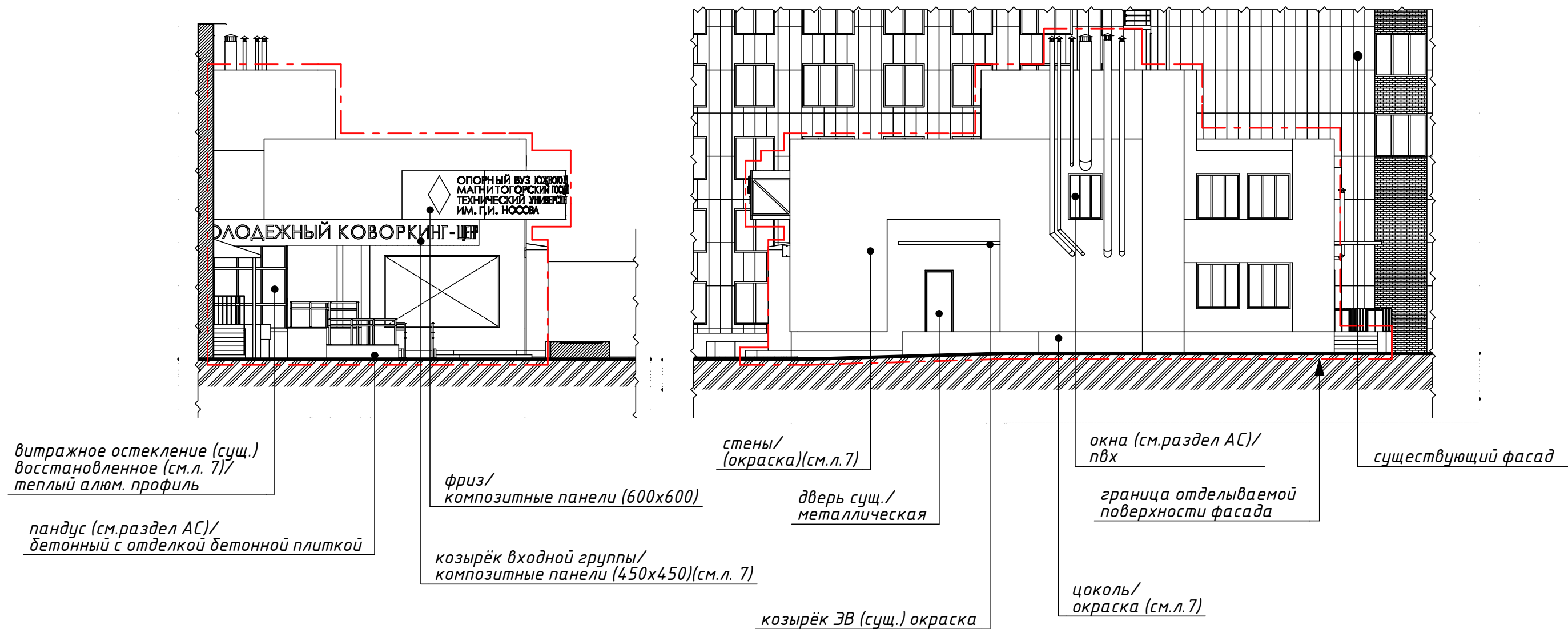
граница отделяемой  
поверхности фасада

						<b>Т-17.067.084-ПФ</b>			
						ФГБОУ ВО "МГТУ им Г.И.Носова" Молодежный коворкинг центр			
Изм.	Кол.уч.	Лист	№ Док.	Подп.	Дата	Капитальный ремонт помещений первого и второго этажей здания, расположенного по адресу: Челябинская обл., г. Магнитогорск, пр-кт Карла Маркса, д.50/2	Стадия	Лист	Листов
Разраб.		Иванова			12.17		П	3	
Проверил		Аскольский			12.17				
Н. Контр.		Токмачева			12.17	Схема развертки фасадов с обозначением фасадных конструкций и отделочных материалов. Северный фасад. Южный фасад	Технологии комфортной жизни плюс		
ГИП		Мосякин			12.17				

Схема развертки фасадов с обозначением фасадных конструкций и отделочных материалов. М1:150

Восточный фасад

Западный фасад

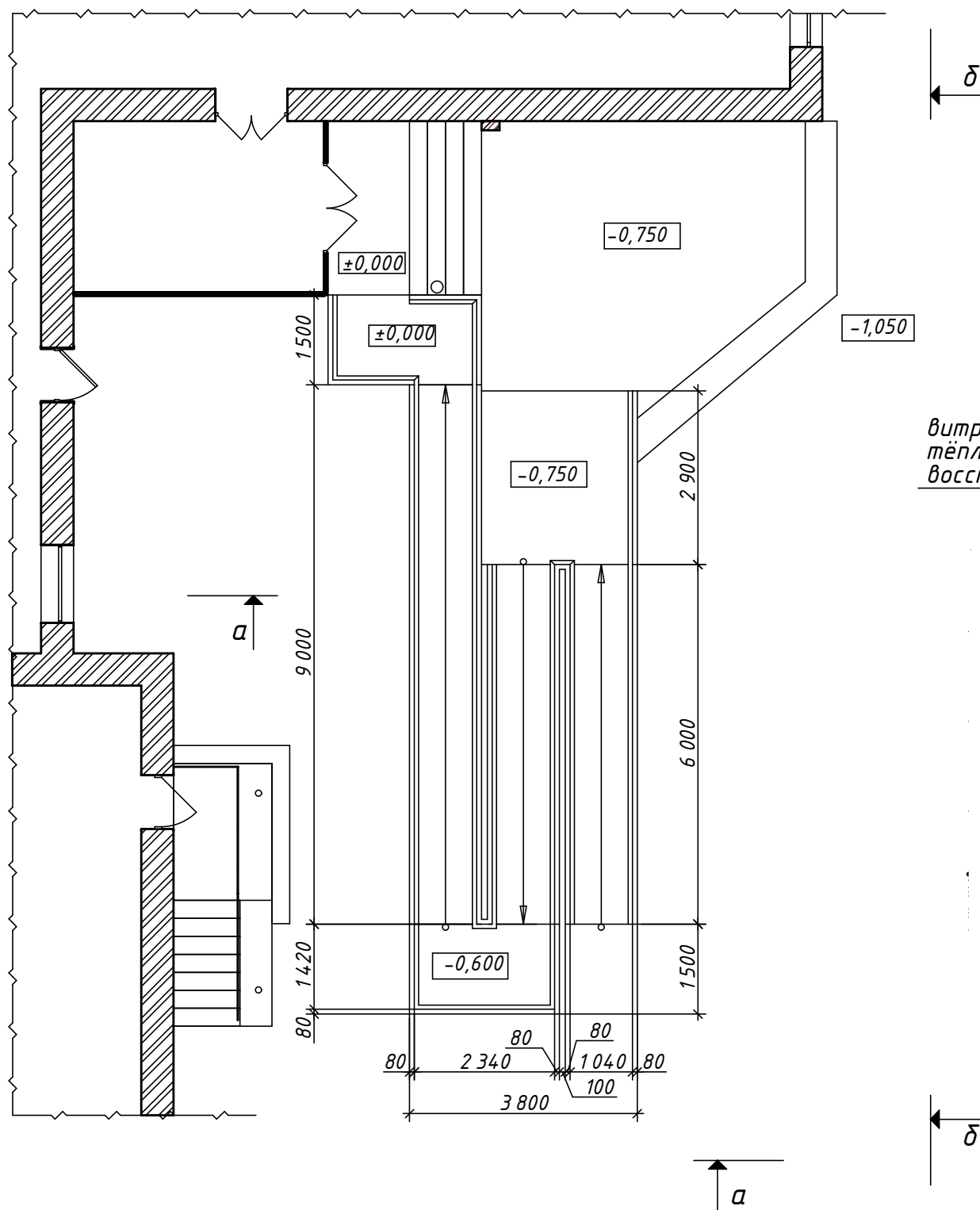


1. Цветовое решение проектируемого фасада см. л. 8
2. Ведомость отделочных работ см.л. 7

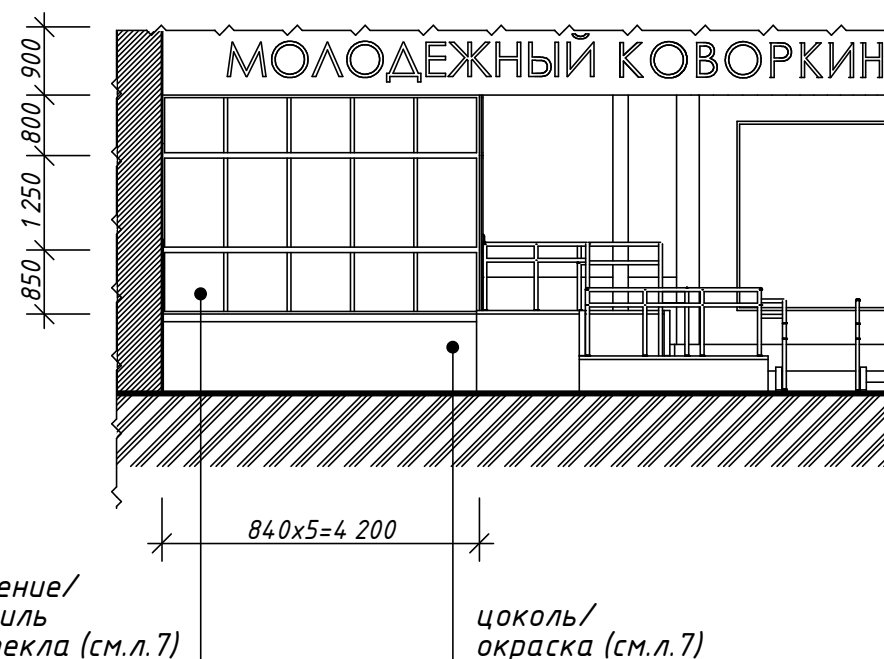
						Т-17.067.084-ПФ			
						ФГБОУ ВО "МГТУ им Г.И.Носова" Молодежный коворкинг центр			
Изм.	Кол.уч.	Лист	№ Док.	Подп.	Дата	Капитальный ремонт помещений первого и второго этажей здания, расположенного по адресу: Челябинская обл., г. Магнитогорск, пр-кт Карла Маркса, д.50/2	Стадия	Лист	Листов
Разраб.		Иванова			12.17		Схема развертки фасадов с обозначением фасадных конструкций и отделочных материалов. Восточный фасад. Западный фасад	П	4
Проверил		Аскольский			12.17				
Н. Контр.		Токмачева			12.17				
ГИП		Мосякин			12.17				

**Схема развертки фасадов с обозначением фасадных конструкций и отделочных материалов. М1:100**  
**Входная группа**

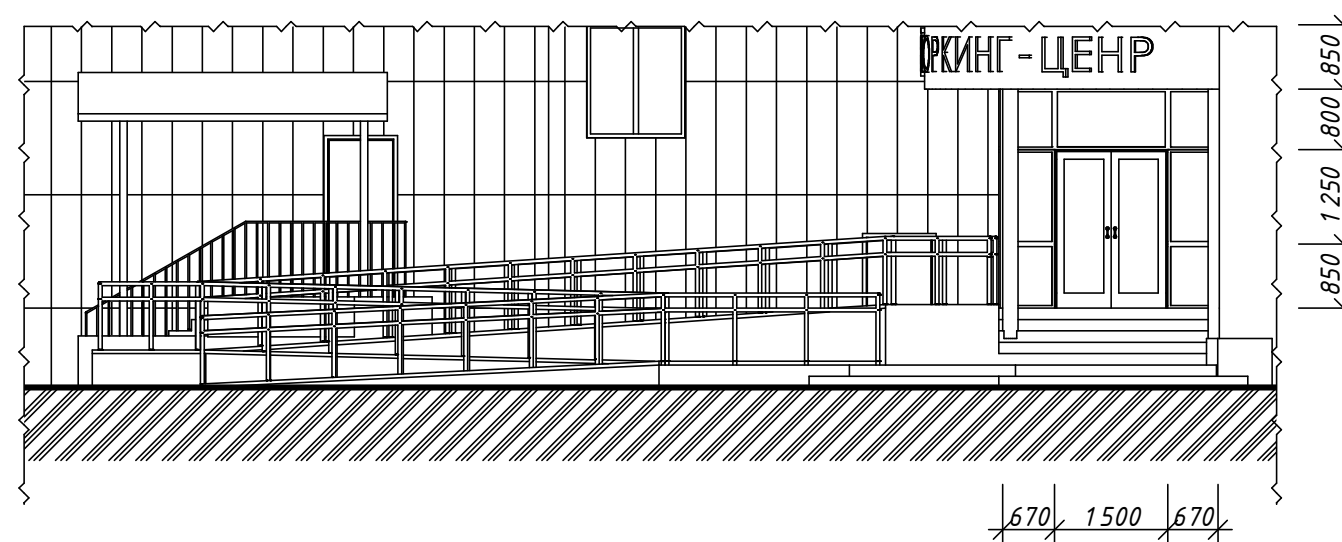
*План входной группы*



*Вид а-а*



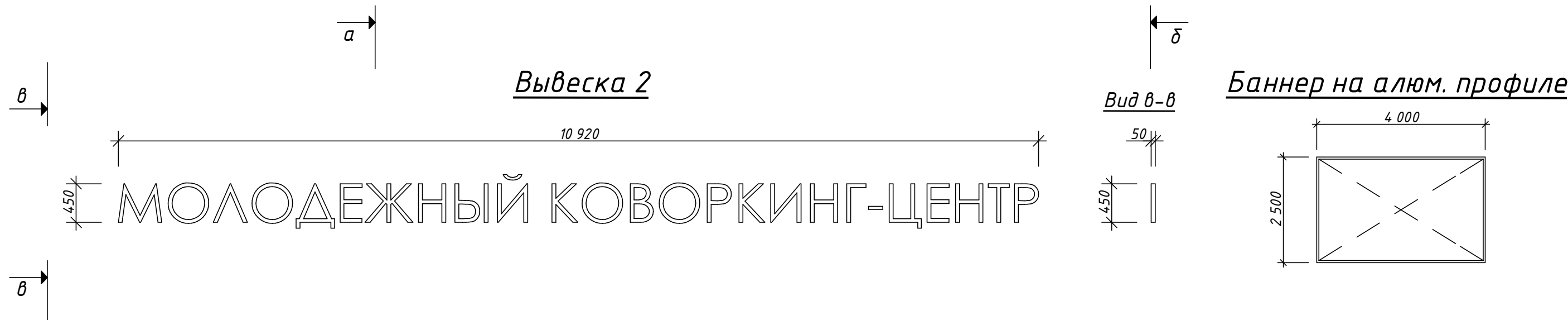
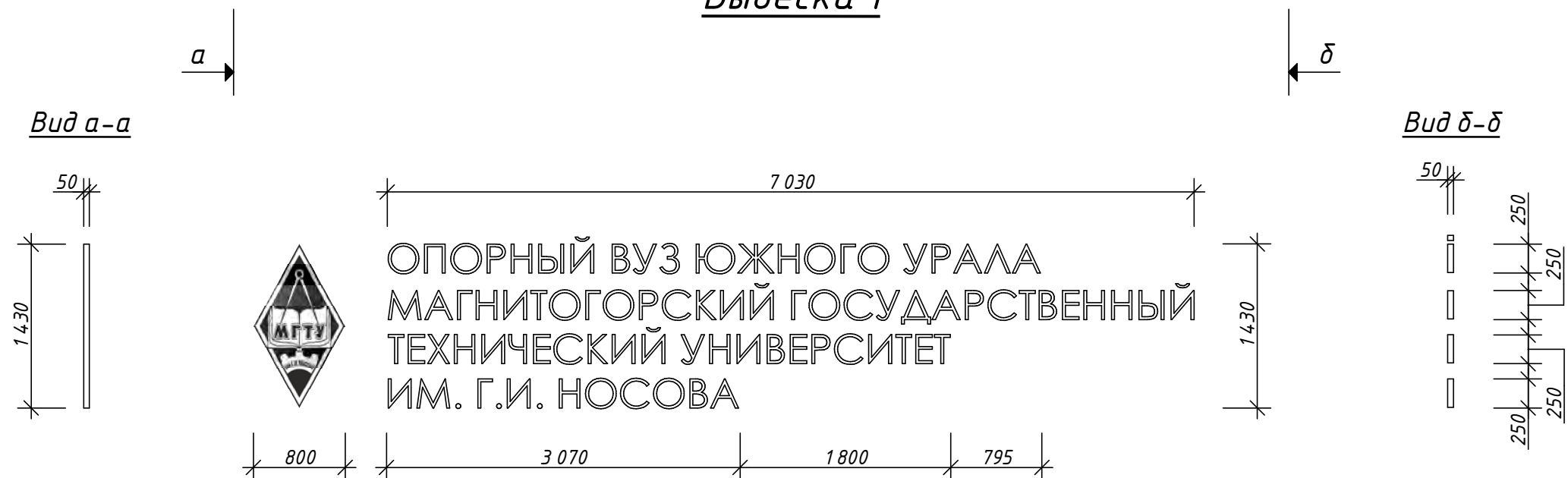
*Вид б-б*



1. Цветовое решение проектируемого фасада см. л. 8
2. Размеры со знаком (\*) уточнить по месту
3. Объем работ по устройству пандуса см. раздел АС
4. Ведомость отделочных работ см. л. 7

						<b>Т-17.067.084-ПФ</b>			
						<b>ФГБОУ ВО "МГТУ им Г.И.Носова"</b> <b>Молодежный коворкинг центр</b>			
Изм.	Кол.уч.	Лист	№ Док.	Подп.	Дата	Капитальный ремонт помещений первого и второго этажей здания, расположенного по адресу: Челябинская обл., г. Магнитогорск, пр-кт Карла Маркса, д.50/2	Стадия	Лист	Листов
Разраб.		Иванова			12.17			П	5
Проверил		Аскольский			12.17				
Н. Контр.		Токмачева			12.17	Схема развертки фасадов с обозначением фасадных конструкций и отделочных материалов. Входная группа	Технологии комфортной жизни плюс		
ГИП		Мосякин			12.17				

## Схемы дополнительного оборудования, дополнительных элементов и устройств Вывеска 1



1. Шрифт: *Sentury Gothic*
2. Цветовое решение: *RAL 9010; Pantone: 661; 1788; 465; Process Black; Trans White* проектируемого фасада см. л. 4
3. Композиция логотипа образована ромбом синего цвета, стороны которого охвачены двумя параллельно расположенными линиями золотистого цвета с белым полем между ними. Ромб, как основа композиции, символизирует устойчивость и стабильность. Словесное обозначение «МГТУ» является аббревиатурой названия университета, выполнено в виде заглавных букв русского алфавита красного цвета с белой окантовкой, очерченной тонкими белыми линиями. Словесное обозначение «МГТУ» размещено в развороте страниц книги, а ниже по полю зубчатой передачи дугообразно размещены слова «им. Г.И. Носова», выполненные прописными буквами черного цвета.
4. В случаях оборудования конструкций системой подсветки, время работы должно совпадать с временем работы уличного освещения.

5. Запрещается на баннерах размещение временной рекламной информации о скидках, временной рекламной информации о скидках, акциях на фасадах здания.
6. В случаях отсутствия изображения информационное поле рекламной конструкции должно быть закрыто белым фоном.

<b>T-17.067.084-ПФ</b>					
ФГБОУ ВО «МГТУ им Г.И.Носова» Молодежный коворкинг центр					
Изм.	Кол.уч.	Лист	№ Док.	Подп.	Дата
Разраб.		Иванова			12.17
Проверил		Аскольский			12.17
Капитальный ремонт помещений первого и второго этажей здания, расположенного по адресу: Челябинская обл., г. Магнитогорск, пр-кт Карла Маркса, д.50/2					
Схемы дополнительного оборудования, дополнительных элементов и устройств					
Н. Контр.		Токмачева			12.17
ГИП		Мосякин			12.17
Стадия			Лист		Листов
П			6		
Технологии комфортной жизни плюс					

## Ведомость объемов отделочных работ

№ П/п	Элемент фасада	Материал	Габариты, м	Кол-во	Прим.
1	Стены	окраска	-	650 кв.м.	прим.1
2	Цоколь	окраска	-	98,2 кв.м.	прим.1
3	Прямки	окраска	-	14,2 кв.м.	
4	Решётка на прямок	металлическая	ширина 900мм	6,6 кв.м.	
5	Входная группа	остекление	-	10,3 кв.м.	прим.2
6	Фриз	композитные панели	600*600	18,1 кв.м.	
7	Козырёк входной группы	композитные панели	450*450	11,8 кв.м.	
8	Козырёк ЭВ	окраска	-	5,8 кв.м.	прим.1
9	Козырёк (спуск в подвал)	профилированный лист С10		11,5 кв.м.	
10	Ограждение (спуск в подвал)	металлическое, окраска	-	5,0 кв.м.	

1. Окраска фасада /цоколя/ прямков/ козырьков ЭВ:

- очистка поверхности от сущ. покрытия;
- заделка трещин поверхности;
- восстановление/ устройство штукатурного слоя поверхности;
- грунтовка поверхности;
- окраска фасадной краской (цветовое решение см.л. 8).

2. Восстановление сущ. остекления вх. группы: замена 30% стекла на теплом алюминиевом профиле .

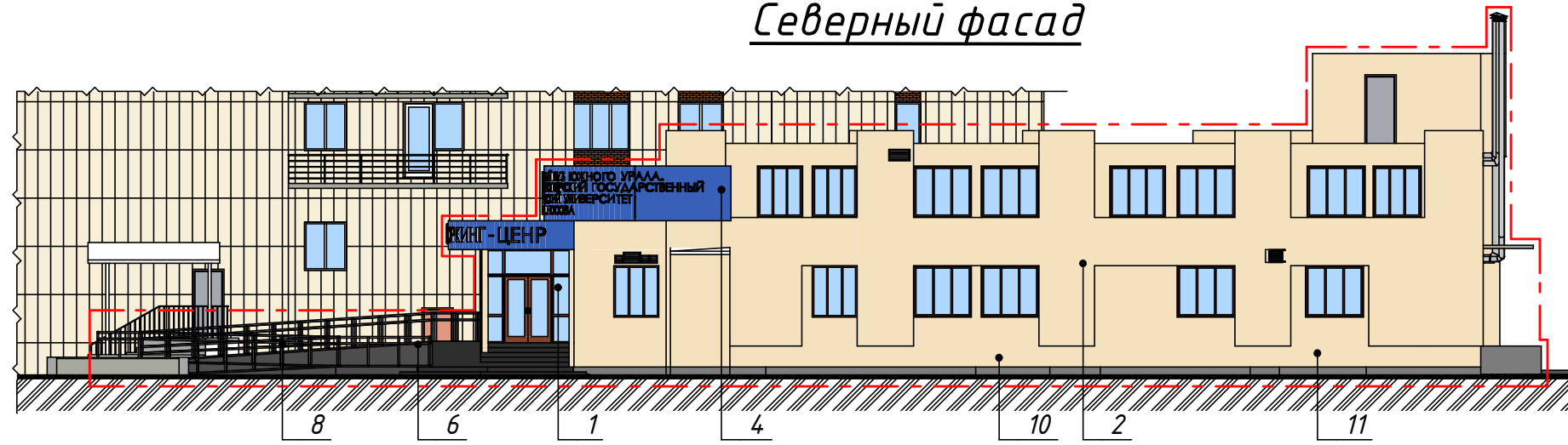
3. С покраски фасада исчисляется за вычетом площади проёмов по наружному обводу дверных и оконных коробок.

4. С окрашиваемой поверхности мет. решёток определяется путём применения к площади исчисляемой по наружному обводу переводных коэффициентов.

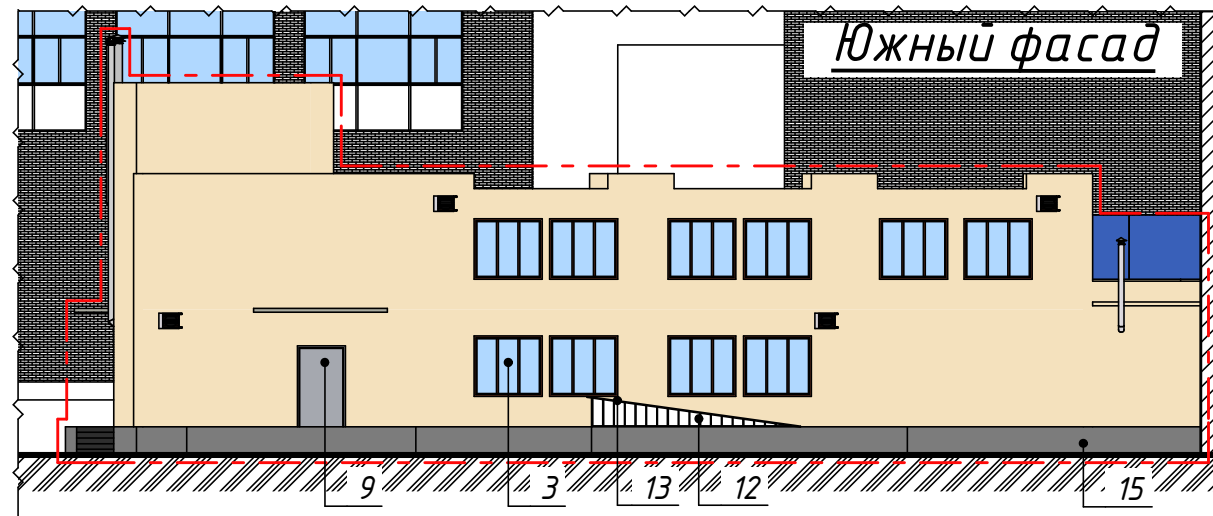
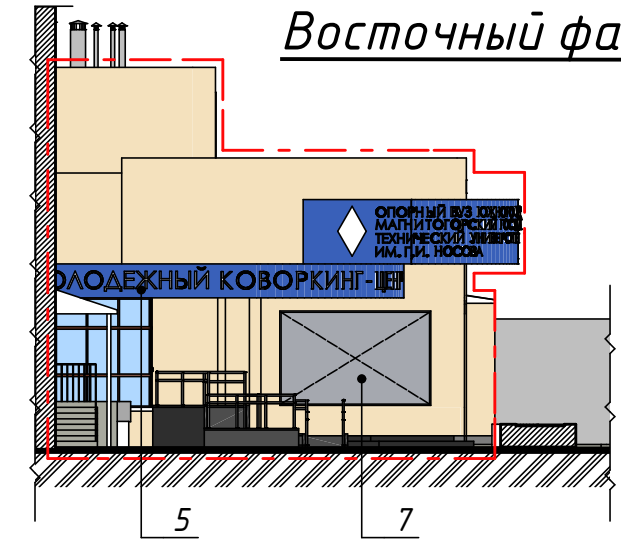
						<b>Т-17.067.084-ПФ</b>			
						ФГБОУ ВО "МГТУ им Г.И.Носова" Молодежный коворкинг центр			
Изм.	Кол.уч.	Лист	№ Док.	Подп.	Дата	Капитальный ремонт помещений первого и второго этажей здания, расположенного по адресу: Челябинская обл., г. Магнитогорск, пр-кт Карла Маркса, д.50/2	Стадия	Лист	Листов
Разраб.		Иванова			12.17		П	7	
Проверил		Аскольский			12.17				
Н. Контр.		Токмачева			12.17	Ведомость объемов отделочных работ	Технологии комфортной жизни плюс		
ГИП		Мосякин			12.17				



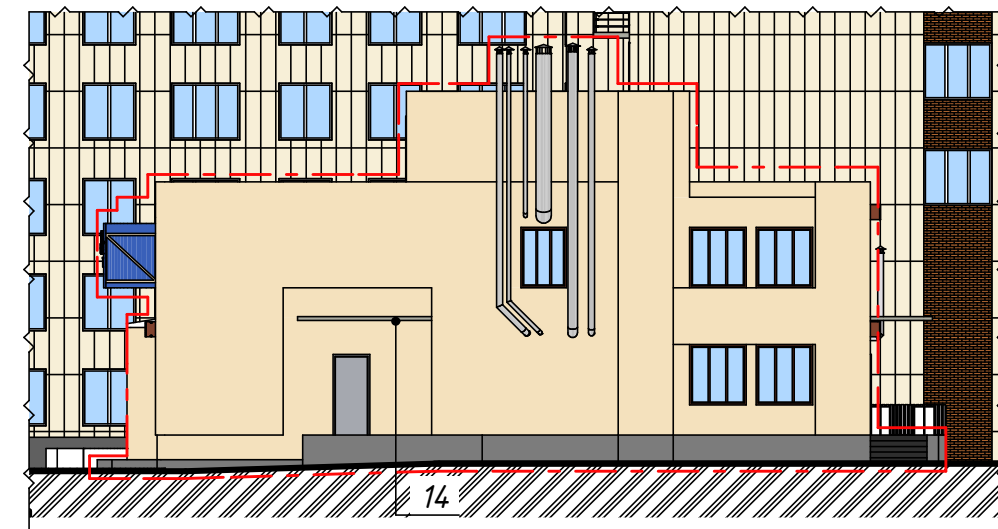
Колористическое решение фасадов. М 1:200  
Северный фасад



Восточный фасад



Западный фасад



Ведомость наружной отделки фасада

№ п/п	Элементы фасада	Материал	Цвет/эталон	RAL	прим.
1	Входная группа	теплый алюм. профиль		RAL 8017	
2	Стены	окраска		RAL 1014	
3	Окна	ПВХ		RAL 8017	См.раздел АС
4	Фриз	композитные панели		RAL 5005	
5	Козырек вх.группы	композитные панели		RAL 5005	
6	Пандус	отделка тротуарной плиткой		RAL 7048	См.раздел АС
7	Баннер	на алюм. профиле		RAL 7047	-
8	Ограждения	труба круглая		RAL 7047	См.раздел АС
9	Дверь	металлическая		-	
10	Приямки	окраска		RAL 7048	
11	Решетки на приямки	металлические		RAL 7047	
12	Решетка (спуск в подвал)	окраска		RAL 7047	
13	Козырек (спуск в подвал)	проф. лист		RAL 7047	
14	Козырек ЭВ	окраска		RAL 7014	

1. Все цвета воспроизведены полиграфическим способом и могут отличаться от фактических
2. Ведомость объемов отделочных работ см. л. 7

Т-17.067.084-ПФ									
ФГБОУ ВО "МГТУ им Г.И.Носова"						Молодежный коворкинг центр			
Изм.	Кол.уч.	Лист	№ Док.	Подп.	Дата	Капитальный ремонт помещений первого и второго этажей здания, расположенного по адресу: Челябинская обл., г. Магнитогорск, пр-кт Карла Маркса, д.50/2	Стадия	Лист	Листов
Разраб.		Иванова			12.17		П	8	
Проверил		Аскольский			12.17				
Н. Контр.		Токмачева			12.17	Колористическое решение фасадов	Технологии комфортной жизни плюс		
ГИП		Мосякин			12.17				

**Цветовое решение дополнительного оборудования, дополнительных элементов и устройств**

**Вывеска 1**



ОПОРНЫЙ ВУЗ ЮЖНОГО УРАЛА  
МАГНИТОГОРСКИЙ ГОСУДАРСТВЕННЫЙ  
ТЕХНИЧЕСКИЙ УНИВЕРСИТЕТ  
ИМ. Г.И. НОСОВА

1

**Вывеска 2**

МОЛОДЕЖНЫЙ КОВОРКИНГ-ЦЕНТР

3

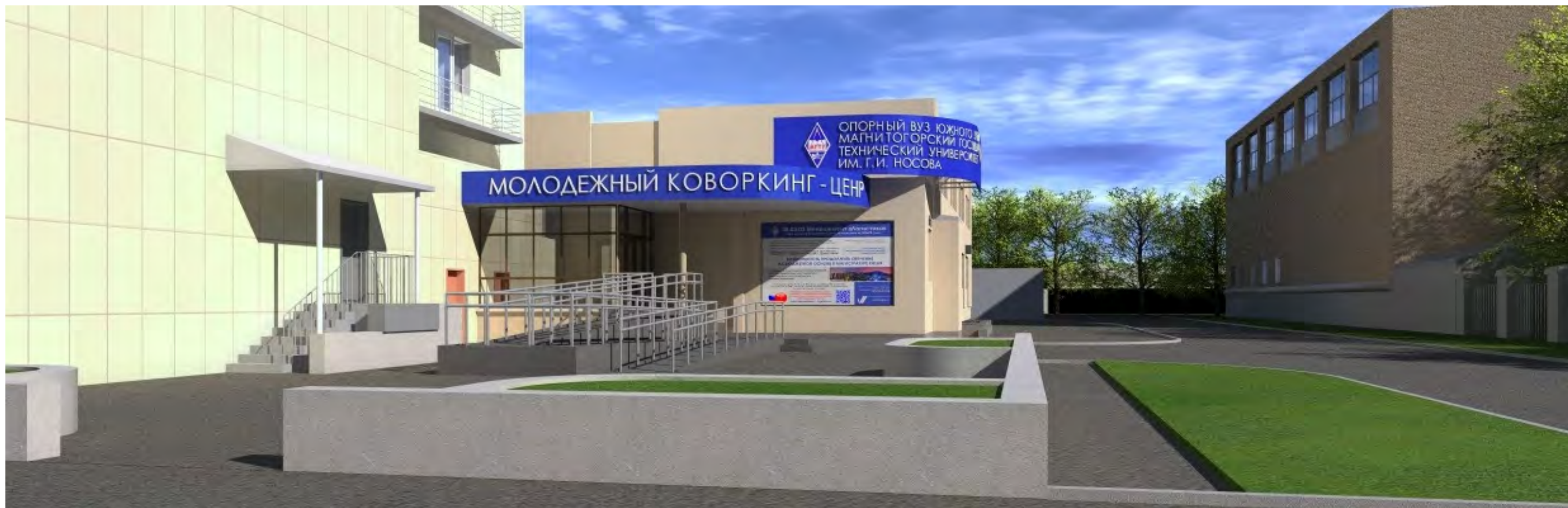
1. Все цвета воспроизведены полиграфическим способом и могут отличаться от фактических
2. Все решения по рекламной продукции носят рекомендательный характер и могут быть изменены по согласованию с заказчиком

**Ведомость наружной отделки вывесок**

№ п/п	Элементы фасада	Материал	Цвет/эталон	RAL	прим.
1	Вывеска 1	Объёмная вывеска		RAL 9010; Pantone: 661; 1788; 465; Process Black; Trans White	
2	Вывеска 2	Объёмные буквы		RAL 9010	

						<b>T-17.067.084-ПФ</b>			
						ФГБОУ ВО "МГТУ им Г.И.Носова" Молодежный коворкинг центр			
Изм.	Кол.уч.	Лист	№ Док.	Подп.	Дата	Капитальный ремонт помещений первого и второго этажей здания, расположенного по адресу: Челябинская обл., г. Магнитогорск, пр-кт Карла Маркса, д.50/2	Стадия	Лист	Листов
Разраб.	Иванова				12.17		П	9	
Проверил	Аскольский				12.17	Цветовое решение дополнительного оборудования, дополнительных элементов и устройств	Технологии комфортной жизни плюс		
Н. Контр.	Токмачева				12.17				
ГИП	Мосякин				12.17				

## Перспективный вид фасада проектируемого объекта



1. Все цвета воспроизведены полиграфическим способом и могут отличаться от фактических
2. Все решения по рекламной продукции носят рекомендательный характер и могут быть изменены по согласованию с заказчиком

						<b>T-17.067.084-ПФ</b>			
						ФГБОУ ВО "МГТУ им Г.И.Носова" Молодежный коворкинг центр			
<i>Изм.</i>	<i>Кол.уч.</i>	<i>Лист</i>	<i>№ Док.</i>	<i>Подп.</i>	<i>Дата</i>	Капитальный ремонт помещений первого и второго этажей здания, расположенного по адресу: Челябинская обл., г. Магнитогорск, пр-кт Карла Маркса, д.50/2	<i>Стадия</i>	<i>Лист</i>	<i>Листов</i>
<i>Разраб.</i>	<i>Иванова</i>				12.17		П	10.1	4
<i>Проверил</i>	<i>Аскольский</i>				12.17				
<i>Н. Контр.</i>	<i>Токмачева</i>				12.17	Перспективный вид фасада проектируемого объекта	Технологии комфортной жизни плюс		
<i>ГИП</i>	<i>Мосякин</i>				12.17				

*Перспективный вид фасада проектируемого объекта*



- 1. Все цвета воспроизведены полиграфическим способом и могут отличаться от фактических*
- 2. Все решения по рекламной продукции носят рекомендательный характер и могут быть изменены по согласованию с заказчиком*

Изм.	Кол.уч.	Лист	№ Док.	Подп.	Дата

*T-17.067.084-ПФ*

*Лист*

*10.2*

*Формат А3*

# Перспективный вид фасада проектируемого объекта



1. Все цвета воспроизведены полиграфическим способом и могут отличаться от фактических
2. Все решения по рекламной продукции носят рекомендательный характер и могут быть изменены по согласованию с заказчиком

Изм.	Кол.уч.	Лист	№ Док.	Подп.	Дата

T-17.067.084-ПФ

Лист  
10.3

*Перспективный вид фасада проектируемого объекта*



- 1. Все цвета воспроизведены полиграфическим способом и могут отличаться от фактических*
- 2. Все решения по рекламной продукции носят рекомендательный характер и могут быть изменены по согласованию с заказчиком*

<i>Изм.</i>	<i>Кол.уч.</i>	<i>Лист</i>	<i>№ Док.</i>	<i>Подп.</i>	<i>Дата</i>

*T-17.067.084-ПФ*

*Лист  
10.4*